

dne **3. 5. 2021** od **7:30** do **10:00** hodin

---

**Plánovaná odstávka zahrnuje tyto lokality:****Pilníkov** (okres Trutnov)

Starobucká: č. p. 316, 318, 320, 323, 324, 328, 394

Trutnovská: č. p. 319, 330, 331, 355, 381

**Staré Buky** (okres Trutnov)část obce **Dolní Staré Buky**

č. p. 1, 2, 3, 5-17, 19, 198, 201, 232

kat. území **Dolní Staré Buky** (kód **754137**): parcelní č. 2/6část obce **Prostřední Staré Buky**

č. p. 40

**Vičice** (okres Trutnov)

č. p. 191

kat. území **Vičice u Trutnova** (kód **783773**): parcelní č. 236

---

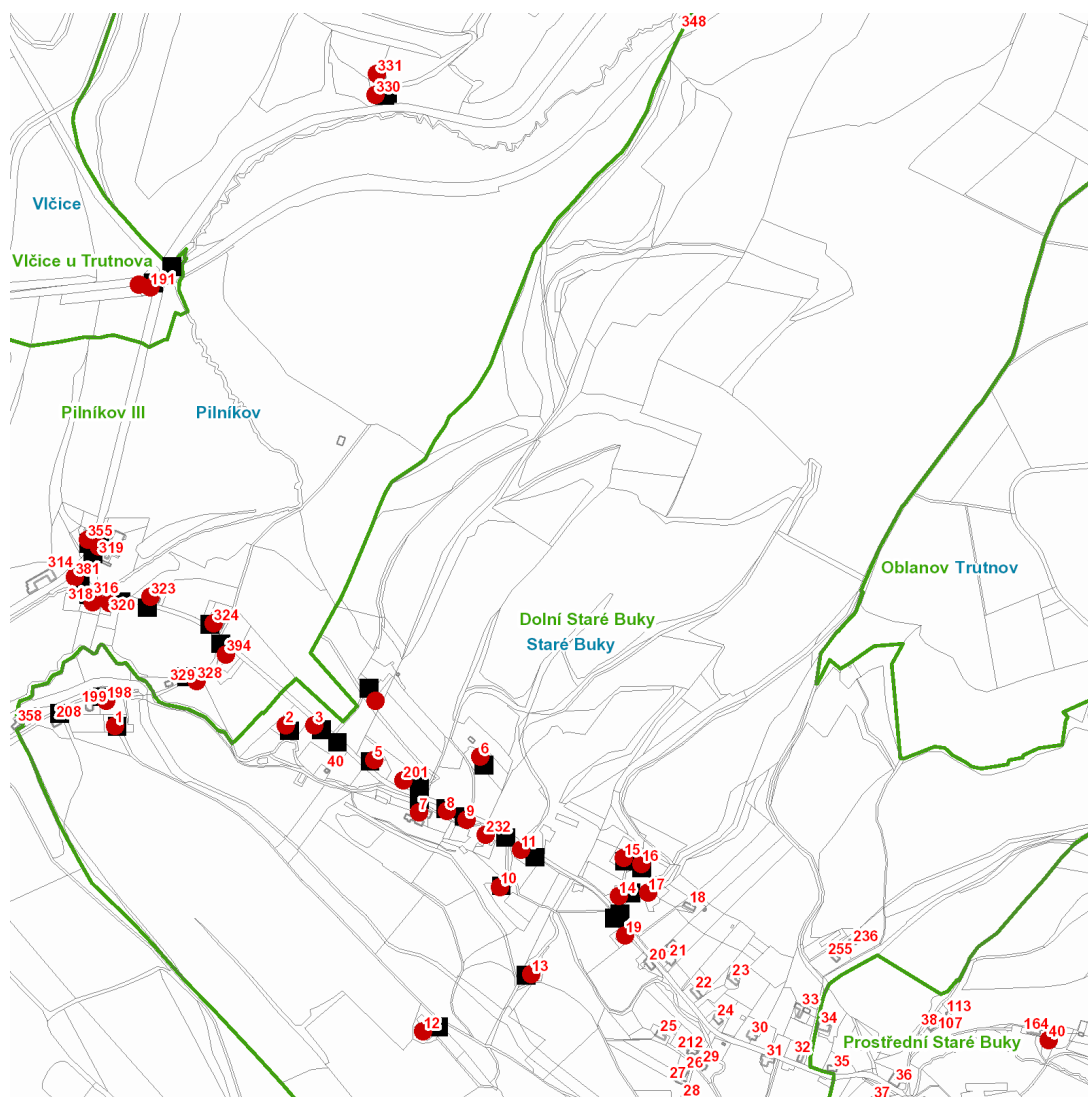
**UPOZORNĚNÍ**

**Dotčené zařízení distribuční soustavy je nutné i v době odstávky považovat za zařízení pod napětím**, a proto vás žádáme o dodržení všech zásad bezpečnosti a provedení opatření potřebných k zamezení případných škod na zdraví a majetku. | Provozovatelé výroben elektřiny jsou povinni zajistit přerušení dodávky elektřiny z výroby do vypnutého úseku distribuční soustavy.

---

**NEJDE VÁM ELEKTŘINA...**

**TIP:** Registrujte se zdarma na [www.cezdistribuce.cz/sluzba](http://www.cezdistribuce.cz/sluzba) a informace o odstávkách elektřiny budete dostávat e-mailem nebo SMS. U poruch zasíláme SMS s předpokládanou dobou obnovení dodávek. | Aktuální stav dodávek elektřiny na konkrétní adrese zjistíte snadno, rychle a bez registrace na portále **Bez Štávy** ([www.bezstavy.cz](http://www.bezstavy.cz)).

dne **3. 5. 2021** od **7:30** do **10:00** hodin**Orientační mapový podklad odstávkou dotčených lokalit****VYSVĚTLIVKY**

- – adresy dotčené odstávkou elektřiny
- – místa připojení k elektrické síti dotčená odstávkou

**INFORMACE ZASLÁNA**

IDDS: xecbjcu (Město Pilníkov)

IDDS: eiu6b6 (OBEC STARÉ BUKY)

IDDS: we3ed3p (OBEC VLČICE)