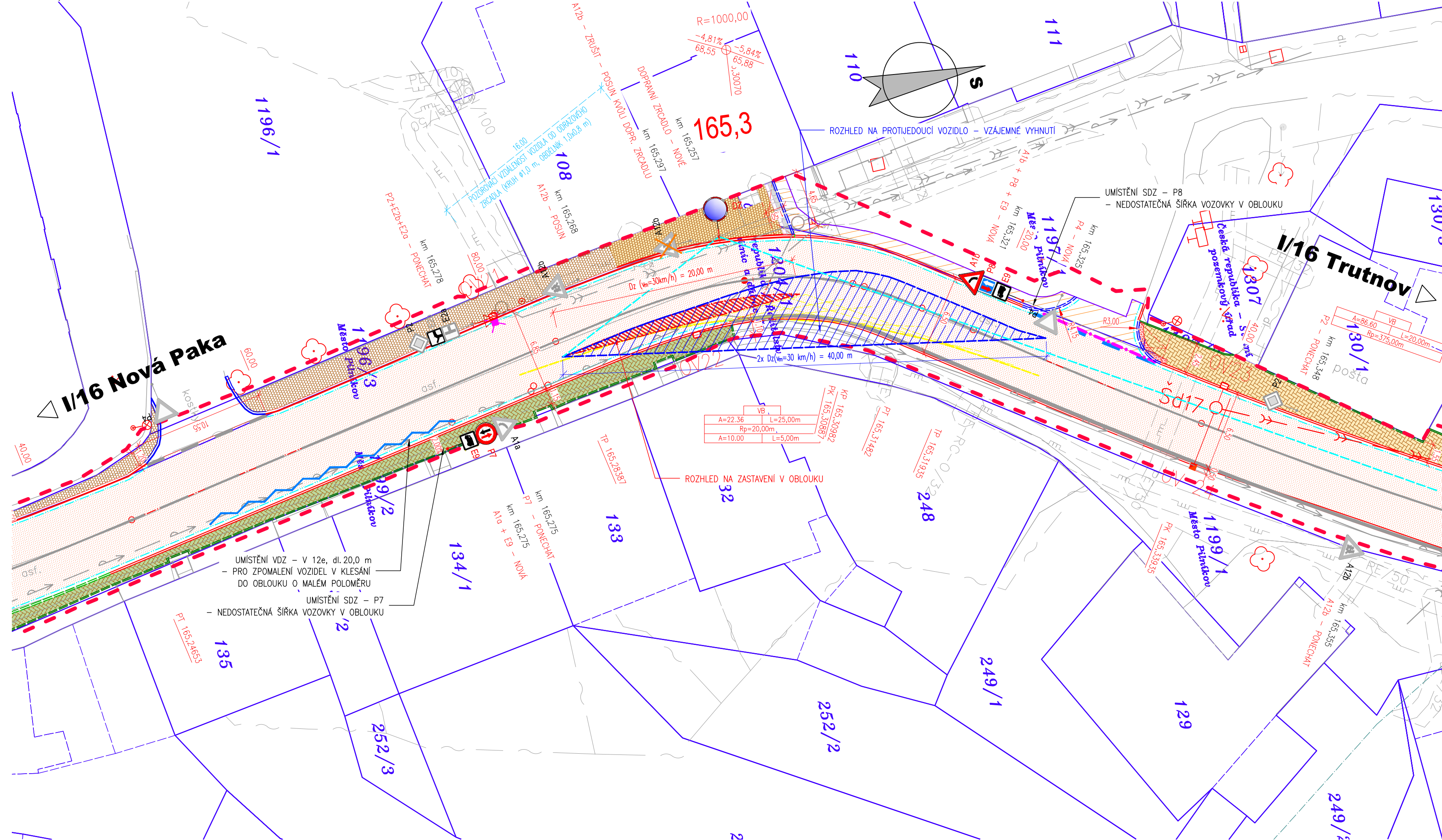


SITUACE PRO STANOVENÍ MÍSTNÍ ÚPRAVY PROVOZU

M 1:250, MÍSTNÍ ÚPRAVA PŘECHODNÁ



LEGENDA PLOCH:

- KONSTRUKCE A - RECYKLACE VOZOVKY ZA STUDENA
- KONSTRUKCE A.1 - RECYKLACE VOZOVKY ZA STUDENA - SANACE
- KONSTRUKCE B - OBNOVA KRYTOVÝCH VRSTEV VOZOVKY - NTRAVILÁN
- KONSTRUKCE B.1 - OBNOVA OBRUSNÉ VRSTVY - NA MOSTĚ
- KONSTRUKCE C - OBNOVA KRYTOVÝCH VRSTEV VOZOVKY - EXTRAVILÁN
- KONSTRUKCE C - OBNOVA KRYTOVÝCH VRSTEV VOZOVKY - EXTRAVILÁN - SANACE PODKLADNÍ VRSTVY
- KONSTRUKCE E - DLÁŽĚNÁ CHODNÍKOVÁ KONSTRUKCE - NOVÝ MATERIÁL KRYTU
- KONSTRUKCE E - DLÁŽĚNÁ PLOCHA - ZAJIŠTĚNÍ BEZPEČNOSTNÍHO ODSTUPU
- KONSTRUKCE E - NOVÁ DLÁŽĚNÁ CHODNÍKOVÁ KONSTRUKCE - BUDOUCÍ ZÁMĚR MĚSTA PILNÍKOV
- KONSTRUKCE E.1 - PŘEDLÁŽĚNÍ STÁVAJÍCÍ KONSTRUKCE CHODNÍKU
- KONSTRUKCE F - DLÁŽĚNÁ CHODNÍKOVÁ KONSTRUKCE - ŽULOVÁ DLÁŽBA - NOVÝ MATERIÁL KRYTU
- KONSTRUKCE F.1 - PŘEDLÁŽĚNÍ STÁVAJÍCÍ KONSTRUKCE CHODNÍKU - ŽULOVÁ DLÁŽBA
- KONSTRUKCE G - ŽULOVÁ DLÁŽBA VELKÁ 150x150x150mm
- VAROVNÝ A SIGNÁLNÍ PÁS VČETNĚ KONTRASTNÍ PLOCHY V KAMENNÉ DLÁŽBĚ DLE VYHL. Č.398/2009
- VAROVNÝ A SIGNÁLNÍ PÁS Z DLÁŽBY S HMATOVÝMI VÝSTUPKY DLE VYHL. Č.398/2009, BARVA ČERVENÁ
- KONSTRUKCE H - STUPŇOVITÉ NÁPOJENÍ NA STÁVAJÍCÍ STAV
- NEZPEVNĚNÁ KRAJNICE Z R-MATERIÁLU (40 RA 0/8) tl. 150mm
- SAMOSTATNÝ SJEZD - R-MATERIÁL
- TERÉNNÍ ÚPRAVY / OHUMISOVÁNÍ A OSETÍ
- VODOROVNÉ DOPRAVNÍ ZNAČENÍ
- ODVODŇOVACÍ PODOBRUBNÍKOVÝ RIGOL
- PLOCHA ROZHLEDU PRO ZASTAVĚNÍ
- ROZHLED NA PROTIVEDOUcí VOZIDLO PRO VZÁJEMNÉ VYHNUTÍ

LEGENDA NÁVRH OBRUBNÍKŮ:

- SILNIČNÍ BETONOVÁ OBRUBA 1000/150/300 - PODSTUPNICE S VÝŠKOVÝM ROZDÍLEM 100-150mm
- SNÍŽENÁ SILNIČNÍ BETONOVÁ OBRUBA 1000/150/250 - PODSTUPNICE S VÝŠKOVÝM ROZDÍLEM 20mm
- SNÍŽENÁ SILNIČNÍ BETONOVÁ OBRUBA 1000/150/250 - PODSTUPNICE S VÝŠKOVÝM ROZDÍLEM 50mm
- SILNIČNÍ BETONOVÁ OBRUBA 1000/150/300 - PODSTUPNICE S VÝŠKOVÝM ROZDÍLEM 180mm
- SILNIČNÍ BETONOVÁ ZASTÁVKOVÁ OBRUBA 1000/150/300 - PODSTUPNICE S VÝŠKOVÝM ROZDÍLEM 200mm
- SILNIČNÍ BEZBARIÉROVÁ ZASTÁVKOVÁ OBRUBA - PODSTUPNICE S VÝŠKOVÝM ROZDÍLEM 200mm
- CHODNÍKOVÁ BETONOVÁ OBRUBA 1000/80/200 - PODSTUPNICE S VÝŠKOVÝM ROZDÍLEM 80mm
- SNÍŽENÁ CHODNÍKOVÁ BETONOVÁ OBRUBA 1000/100/200 - PODSTUPNICE S VÝŠKOVÝM ROZDÍLEM 0mm
- SILNIČNÍ ŽULOVÁ OBRUBA OP3 250/200 - PODSTUPNICE S VÝŠKOVÝM ROZDÍLEM 100-150mm
- SNÍŽENÁ SILNIČNÍ ŽULOVÁ OBRUBA OP3 250/200 - PODSTUPNICE S VÝŠKOVÝM ROZDÍLEM 50mm

LEGENDA DOPRAVNÍHO ZNAČENÍ

- km X,XXX - VÝMĚNA STÁVAJÍCÍHO DZ ZA NOVÉ V PŮVODNÍM UMÍSTĚNÍ (KUS ZA KUS)
DZ - VÝMĚNA
- km X,XXX - NOVÉ DZ V DANÉM UMÍSTĚNÍ
DZ - NOVÁ
- km X,XXX - STÁVAJÍCÍ DZ PONECHANÉ BEZ ZÁSAHU V PŮVODNÍM UMÍSTĚNÍ
DZ - PONECHAT
- km X,XXX - V DANÉM MÍSTĚ DZ ZRUŠENO
DZ - ZRUŠIT
- VODOROVNÉ DOPRAVNÍ ZNAČENÍ - NOVÉ
- VODOROVNÉ DOPRAVNÍ ZNAČENÍ - STÁVAJÍCÍ

- Souřadnicový systém S-JTSK
- Výškový systém Bpv

ZMĚNA	POPIS	DATUM
03		
02		
01		

investor:
ŘEDITELSTVÍ SILNIC A DÁLNIC ČR
 Na Pankráci 546 / 56, 145 05 Praha 4, tel: 241 084 111

ING. IVAN ŠÍR
 PROJEKTOVÁNÍ DOPRAVNÍCH STAVEB a.s.
 Haškova 1714/3, 500 02 Hradec Králové, tel: +420 603 181 473, sir@sirivan.cz, www.sirivan.cz
 IČ: 287 86 793

Objednatel: Ředitelství silnic a dálnic ČR
 Na Pankráci 56, 14505 Praha 4

I/16 Pilníkov - přechodná místní úprava provozu

<ul style="list-style-type: none"> ■ kraj: Královéhradecký ■ MÚ / OU: Hradec Králové ■ stupeň utajení: bez utajení ■ datum: 06/2022 ■ zakázkové číslo: 18 144 ■ stupeň PD: místní úprava provozu 	<ul style="list-style-type: none"> ■ odpovědný projektant stavby: Ing. Ivan Šír ■ odpovědný projektant objektu: Ing. Jan Fiala ■ vypracoval: Ing. Martina Žaludová ■ kontroloval: Ing. Jan Fiala ■ zakázkové číslo: 00 ■ změna číslo: 00 ■ měřítko: M 1:250
--	--

Fiala

SITUACE PRO STANOVENÍ MÍSTNÍ ÚPRAVY PROVOZU A.1