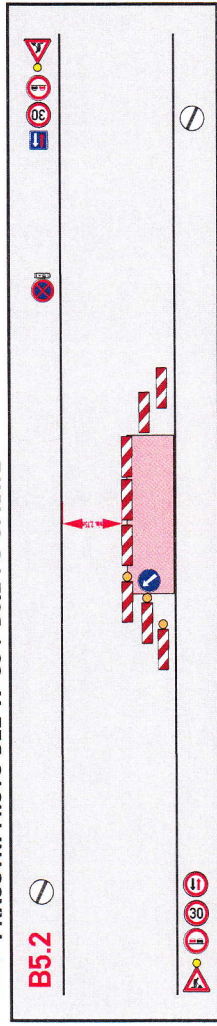


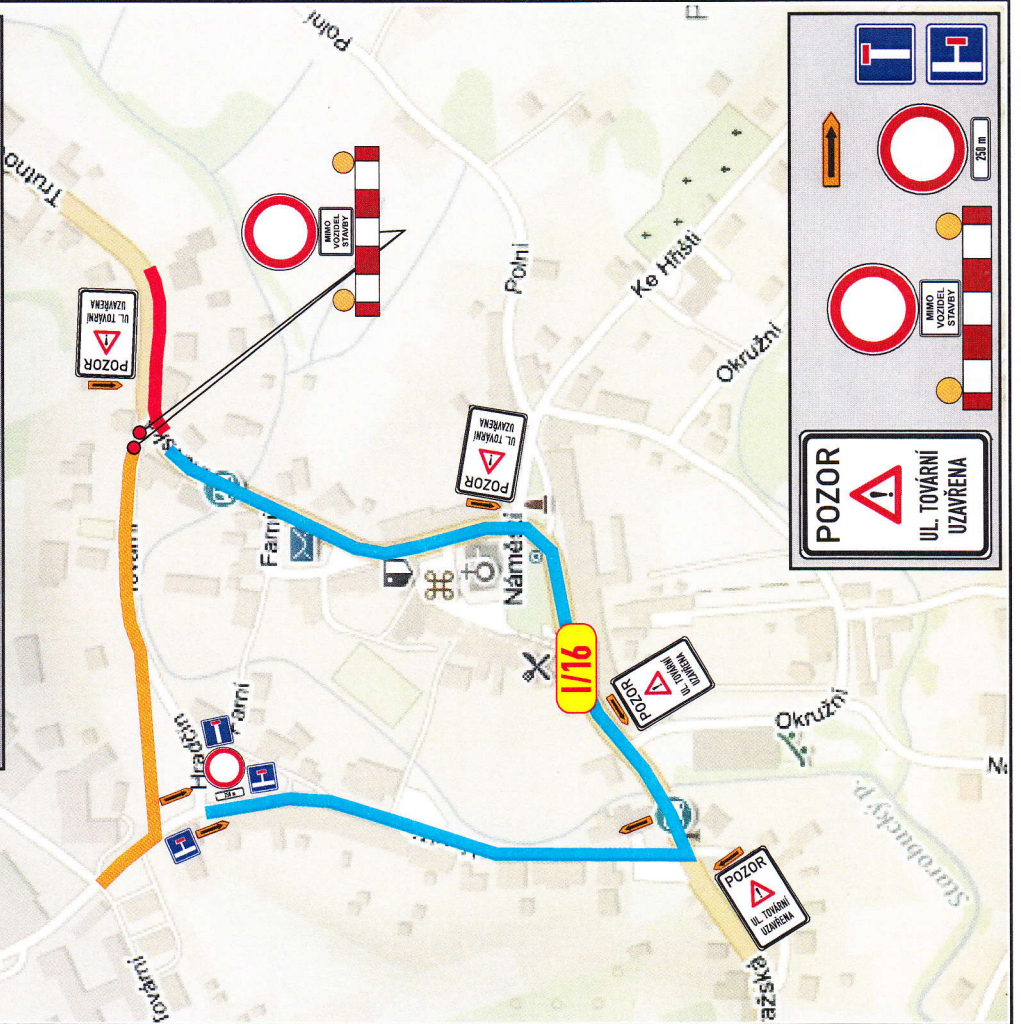
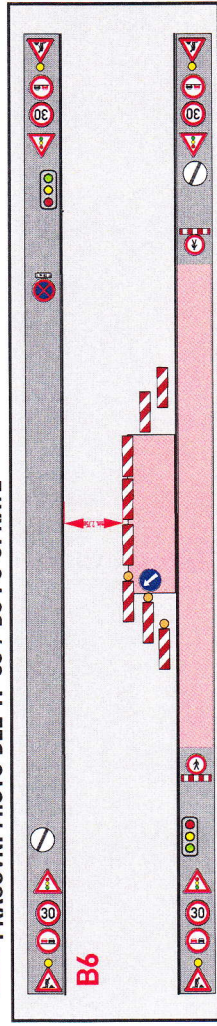
TECHNICKÁ ZPRÁVA:

Navržená úprava provozu řeší dopravní obslužnost v obci Pilníkov, ul. Trutnovská a Tovární, při rekonstrukci (posílení) vrchního vedení NN. Z důvodu nemožnosti zachování rozhledových poměrů a velké intenzity dopravy, je na I/16 ul. Trutnovská, navrženo schéma B6 dle TP66 s dynamickým řízením dopravy v pracovní době (7:00 – 17:00). V mimopracovní dobu zůstane zachován obousměrný provoz a SSZ bude otočeno nebo vypnuto. Z Ulice Tovární bude uzavřen výjezd na I/16, ul. Trutnovská, z důvodu zabránění vjezdu vozidel do úseku řízeného SSZ. Souběžně budou probíhat stavební práce i v MK Tovární, kde je navrženo schéma B5,2 dle TP66. Pracovní místa jsou navržena pro zajištění stání stavební techniky, skládání materiálu a stavební práce.

PRACOVNÍ MÍSTO DLE TP 66 / B5.2 PO ÚPRAVĚ



PRACOVNÍ MÍSTO DLE TP 66 / B6 PO ÚPRAVĚ



Dodavatel a zpracovatel DIO:

Polizky 4
503 26 Ostice
IČ: 684 61 135
DIČ: CZ 684 61 135

DIOZ
DOPRAVNÍ ZNAČENÍ

Dodavatel a zpracovatel PD:

RYDVAL - ELEKTRO s.r.o.
Pils. Truhlářské 114
512 51 Lomnice nad Popelkou
IČ: 252 98 194
DIČ: CZ 252 98 194

Hlavní projektant : Aleš Hemečka
Výpracoval : Patrik Hemečka
Telefon : 720 948 943
E-mail : biz-rydval@email.cz
Datum : 5/2022
Měřítko :
Číslo výkresu :

Investor :

ČEZ Distribuce, a.s.

Technická Nizka IV - Podmokly
IČ: 247 29 035
DIČ: CZ 247 29 035

Číslo stavby :

Název stavby :

Název výkresu :

Pilníkov, posílení pro č.p. 176