



MĚSTSKÝ ÚŘAD TRUTNOV

Odbor výstavby

oddělení silničního hospodářství a dopravy

Městský úřad Pilníkov

Datě dne

16. 11. 2016

C.č.

573/2016 (DS 417318766)

(DS 417319036)

Doručení:
dle rozdělovníku

Číslo jednací: 128171/2016
Spisová zn.: 2016/8363/V/PRF
Skartační zn.: A/20
Spisový zn.: 280.4

Vyřizuje: František Příbyl
Telefon: 499 803 190
E-mail: pribyl@trutnov.cz

Datum: 16.11.2016

Navrhovatel: **Město Pilníkov, IČO 00278190, Náměstí 36, 542 42 Pilníkov**

Žádost o stanovení místní úpravy provozu na pozemní komunikaci - obec Pilníkov, ulice Mlýnská - označení zatížitelnosti rekonstruovaného mostu

VEŘEJNÁ VYHLÁŠKA

Oznámení návrhu opatření obecné povahy

a výzva k uplatnění připomínek nebo námitek.

Městský úřad Trutnov, Odbor výstavby, obecní úřad obce s rozšířenou působností, věcně a místně příslušný správní orgán podle § 124 odst. 6 zákona č. 361/2000 Sb., o provozu na pozemních komunikacích a o změnách některých zákonů (zákon o silničním provozu), ve znění pozdějších předpisů, na základě žádosti Č. j.: 119025/2016, kterou podalo město **Pilníkov, IČO 00278190, Náměstí 36, 542 42 Pilníkov**, dne **20.10.2016**, v řízení vedeném podle části šesté zákona č. 500/2004 Sb., správní řád, ve znění pozdějších předpisů (dále jen "správní řád"), po projednání a písemném vyjádření Policie ČR DI Trutnov Č.j.: KRPH-430-087/Čj-2015-051006 ze dne 22.04.2015 po posouzení žádosti, v souladu s ustanovením § 77 odst. 1 písm. c) a odst. 5 zákona o silničním provozu, vyhlášky č. 294/2001 Sb., kterou se provádějí pravidla provozu na pozemních komunikacích, v platném znění, v návaznosti na ustanovení § 171, § 172 a § 173 odst. 1 správního řádu,

připravil návrh opatření obecné povahy

pro

stanovení místní úpravy provozu na místní komunikaci – ulici Mlýnská v obci Pilníkov pro označení zatížitelnosti mostu v souvislosti s jeho rekonstrukcí.

K označení bude užito dopravní značení v rozsahu:

viz popis a příloha

Místní komunikace – ulice Mlýnská, vjezd na most přes Pilníkovský potok z obou stran

1x - B 13 Zákaz vjezdu vozidel, jejichž okamžitá hmotnost přesahuje vyznačenou mez "25 t"

+ E 13 Text nebo symbol "Jediné vozidlo 33 t"

Městský úřad Trutnov
Slovanské náměstí 165
541 16 Trutnov



Telefon 499 803 111
Fax 499 803 103
IDDS 3acbs2c

Úřední hodiny: pondělí a středa od 08:00 do 17:00, úterý a čtvrtek od 08:00 do 15:00 a pátek od 08:00 do 14:30.

Velikost dopravního značení : základní rozměrová řada
Provedení dopravního značení: retroreflexní, třída R 2
Kat.území: Pilníkov II
Důvod: rekonstrukce mostu
Úsek: místní komunikace – ulice Mlýnská
Platnost úpravy: od nabytí účinnosti opatření obecné povahy
Druh úpravy: místní
Organizace odpovědná za řádné provedení dopravního značení: Město Pilníkov, IČO 00278190, Náměstí 36, 542 42 Pilníkov

Dopravní značení, bude provedeno přesně dle schváleného přiloženého schéma, nebo situačního plánu, pokud je nedílnou součástí tohoto stanovení, nebo podle slovního popisu uvedeného v tomto stanovení.

Dopravní značení bude umístěno v souladu se zákonem o silničním provozu a vyhláškou č. 294/2015 Sb., kterou se provádějí pravidla silničního provozu na pozemních komunikacích a v souladu s TP 65 – "Zásady pro dopravní značení na pozemních komunikacích" ze dne 31.07.2013.

Dopravní značení bude umístěno na kovových sloupcích, nebo konstrukcích bílé barvy, nebo s metalizovaným povrchem, případně na sloupech VO a nesmí zasahovat do průjezdního profilu komunikace.

Před instalací svislého dopravního značení musí být vytýčeny inženýrské sítě, tyto nesmějí být dotčeny.

Před instalací dopravního značení musí žadatel získat souhlas příslušného vlastníka komunikace, v němž bude určen druh použitého materiálu, způsob uchycení, nebo provedení a přesné místo umístění dopravního značení.

Žadatel je povinen udržovat a obnovovat dopravní značení, pokud nedošlo k dohodě se správcem komunikace o převodu dopravního značení.

Odůvodnění

Na základě žádosti Č. j.: 119025/2016, kterou dne 20.10.2016 podalo město Pilníkov, IČO 00278190, Náměstí 36, 542 42 Pilníkov, zpracoval Městský úřad Trutnov, Odbor výstavby, věcně a místně příslušný správní orgán návrh místní úpravy provozu na pozemních komunikacích. Jedná se o použití dopravního značení "B 13 Zákaz vjezdu vozidel, jejichž okamžitá hmotnost přesahuje vyznačenou mez 25 t" s dodatkovou tabulkou "E 13 Text nebo symbol" s textem "Jediné vozidlo 33 t", pro označení zatížitelnosti mostu v obci Pilníkov, ulici Mlýnská, v souvislosti s dokončením jeho rekonstrukce. Dopravní značení a dopravní zařízení bude umístěno v souladu se zákonem o silničním provozu a vyhláškou č. 294/2015 Sb., kterou se provádějí pravidla provozu na pozemních komunikacích.

K žádosti bylo doloženo grafické zpracování navrhované místní úpravy provozu a písemné vyjádření příslušného orgánu policie – Krajského ředitelství policie Královéhradeckého kraje, územního odboru Trutnov, dopravního inspektorátu, vydané k tomuto návrhu pod Č.j.: KRPH-430-087/Čj-2015-051006 dne 22.04.2015.

Správní orgán žádost posoudil dle platné právní úpravy, dle zákona o silničním provozu, vyhlášky č. 294/2015 Sb a zpracoval návrh stanovení předmětné místní úpravy provozu ve shora uvedeném znění.

Poučení

1. K návrhu opatření obecné povahy může kdokoli, jehož práva, povinnosti nebo zájmy mohou být opatřením obecné povahy přímo dotčeny, uplatnit u správního orgánu písemné připomínky.
2. Vlastníci nemovitostí, jejichž práva, povinnosti nebo zájmy související s výkonem vlastnického práva mohou být opatřením obecné povahy přímo dotčeny, nebo, určí-li tak správní orgán, i jiné osoby, jejichž oprávněné zájmy mohou být opatřením obecné povahy přímo dotčeny, mohou podat proti návrhu opatření obecné povahy písemné odůvodněné

námítky ke správnímu orgánu ve lhůtě 30 dnů ode dne jeho zveřejnění. Zmeškání úkonu nelze prominout.

3. O námítkách rozhoduje správní orgán, který opatření obecné povahy vydává. Jestliže by vyřízení námítky vedlo k řešení, které přímo ovlivní oprávněné zájmy některé osoby jiným způsobem než návrh opatření obecné povahy, a není-li změna zjevně v její prospěch, zjistí správní orgán její stanovisko
4. Rozhodnutí o námítkách musí obsahovat vlastní odůvodnění a je součástí odůvodnění opatření obecné povahy. Proti rozhodnutí se nelze odvolat ani podat rozklad. Změna nebo zrušení pravomocného rozhodnutí o námítkách může být důvodem změny opatření obecné povahy.
5. Dnem zveřejnění návrhu opatření obecné povahy je podle § 172 odst. 1 správního řádu den, kdy byl návrh opatření obecné povahy doručen veřejnou vyhláškou při splnění požadavků § 25 správního řádu. Dnem zveřejnění návrhu opatření je tedy patnáctý den po vyvěšení na úřední desce správního orgánu, který jej doručuje. Podmínkou přitom je, aby v této lhůtě byl návrh opatření zveřejněn též způsobem umožňujícím dálkový přístup.

Připomínky a námítky k návrhu opatření obecné povahy, kterým se stanoví místní úprava provozu na pozemních komunikacích v obci Pilníkov, podávejte písemnou formou na adresu:

Městský úřad Trutnov
Odbor výstavby
Slovanské nám. 165, 541 16 Trutnov

Návrh opatření obecné povahy se doručuje veřejnou vyhláškou dle § 25 správního řádu a musí být vyvěšen po dobu 15 dnů na úřední desce orgánu, který písemnost doručuje a zveřejněn způsobem umožňujícím dálkový přístup. Poslední den této lhůty je dnem doručení.

Tento návrh opatření obecné povahy bude rovněž po dobu 15 dnů vyvěšen na úřední desce MÚ Pilníkov.

(otisk razítka)

(vlastní rukou)

z p. František Příbyl
referent oddělení silničního
hospodářství a dopravy

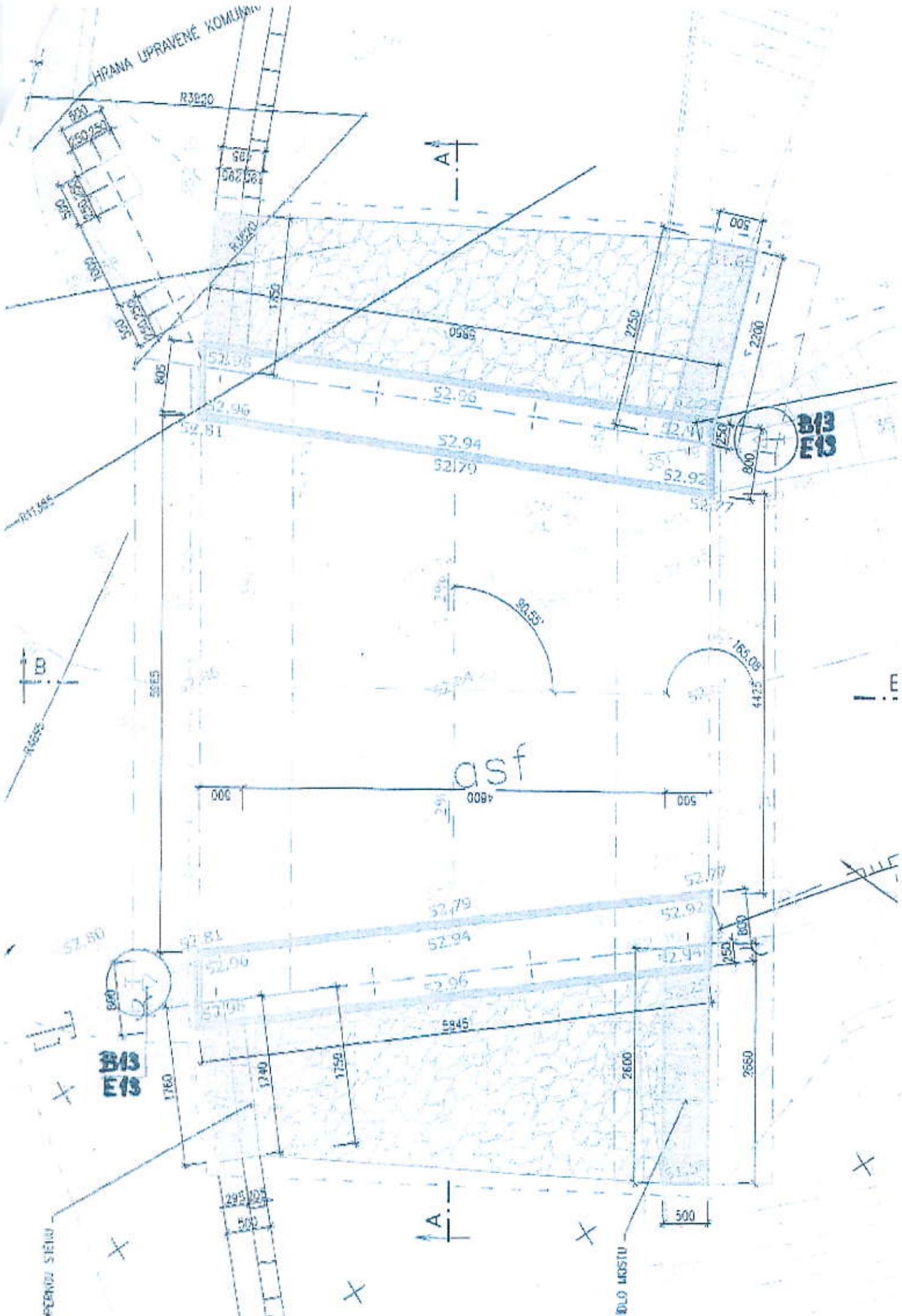
Příloha

- 2 x situace



Projekt / Project REKONSTRUKCE MOSTU V MLÝNSKÉ ULICI, NA TOKU PILNÍKOVSKÉHO POTOKA, PILNÍKOV			
Zákazník MĚSTO PILNÍKOV, NÁMĚSTÍ č.p. 36, 542 42 PILNÍKOV			
Zpracovatel prokonsult projekty - statika - konzultace		PROKONSULT s.r.o. Koubovka 876 549 41 Červený Kostelec 604 680 372, v.nyvt@prokonsult.cz	
Vypracoval M. Přebyl	Zodpovědný projektant Ing. J. Vejvoda	Hlavní projektant Ing. V. Nyvt	
Stupeň DPS	Počet A4 1	Měřítko	Datum 01/2016
Objekt SO 01 Most v Mlýnské ulici			
Část ARCHITEKTONICKO - STAVEBNÍ ŘEŠENÍ			
Název výkresu SITUAČNÍ VÝKRES ŠIRŠÍCH VZTAHŮ			
Archivní číslo 1505	Výkres číslo B.1.	Kopie 6	

HRANA UPRAVENE KOMUNALNI



B13
E13

asf

B13
E13



PERIODI SIVNI

10LO MOSTU